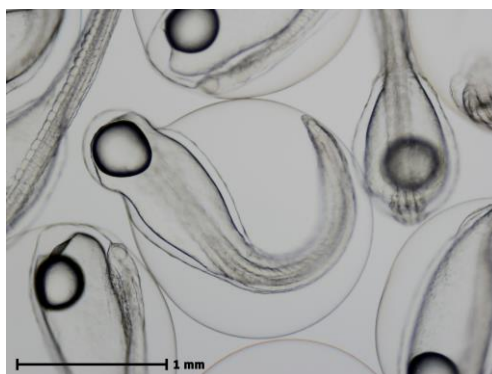


## Ål fra æg til larve (lupper på skrivebordet)



### Fra æg til larve

Man har fundet meget små larver i Sargassohavet, men aldrig æg eller hunner med æg. Når larverne kommer ud af æggene, er de ca. 3 mm lange. Nu skal de kunne klare sig selv. I starten spiser de ikke noget. De får næring fra en blommesæk. Når de får tænder, kan de begynde at fange føde.



Åle-æg med larver indeni.

### Se ålelarverne i lupperne på åleforskerens skrivebord

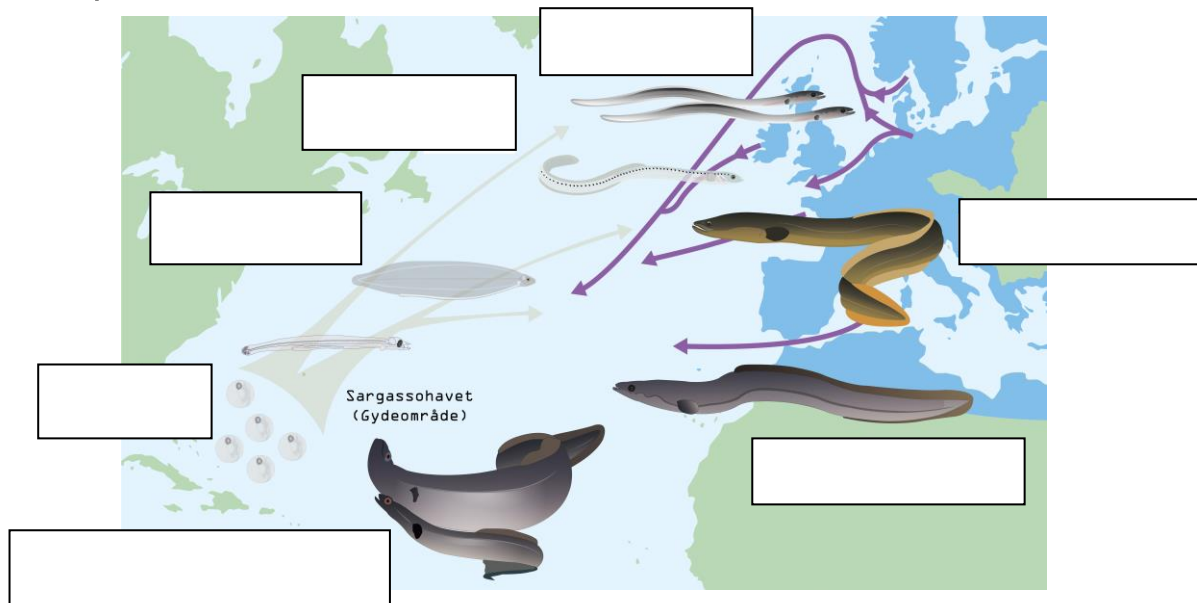


Åle-larve 2-14 dage gammel

Hvor mange millimeter er ålelarven vokset fra to dage til den er 14 dage gammel? \_\_\_\_\_ mm

## Ålens vandringer (planchen "Livsstadier")

Find denne planche:



Skriv navne på ålene de rigtige steder.

## Skind fra ål og andre fisk (lupper i sorte kasser)

Se skind fra ålen og 3 andre fisk i stereoluppen. Tegn skindene herunder:

Klumpfisk	Ål
Pighaj	Blåfinnet tun

## Ålens usædvanlige biologi (sort silo)

Filmen om ålens usædvanlige biologi (find overskriften på en af de store sorte siloer)



Se filmen og find ud af hvilke dyr, der er ålens vigtigste føde og hvilke dyr, der er ålens vigtigste fjender.

Sæt streg til det rigtige svar. Se hundestejlen som eksempel.

### Ålens vigtigste føde

Hundestejle

Skarv

Odde

Snegl

Gedde

Aborre

Orme

Muslinger

Mink

Vandinsekter

### Ålens værste fjender

## Ålefiskeri fra stenalder til nutid (sort silo)



*Allerede i stenalderen lavede man fiskeredskaber, der kunne fange ål. I dag bruger vi stadig nogle af de samme redskaber. Det er dog blevet forbudt at bruge nogle af dem. Vi bruger ikke længere ålejern og plumpjern. Kan du regne ud, hvorfor?*

Lav en tegning af et plumpjern

## Hvordan bevarer vi ålen? (sort silo)



*Selvom der bliver gjort rigtigt meget for at hjælpe ålen, vil det tage mange år, før der igen er så mange ål i naturen, som vi biologer ønsker.*

Se filmen inde i siloen. Hvor mange år vil det tage, før biologernes ønske er opfyldt?

\_\_\_\_\_ år.